

木の家づくりを通じて暮らしを提案する

Kokolab.

隔月刊ココラボ通信

NO. 108
2024 April

完成現場報告 藤枝市／『たらの家』

恵まれた周辺環境を活かし、
夢をカタチにした木の住まい。

恵まれた周辺環境を活かし、 夢をカタチにした木の住まい。

完成現場報告
藤枝市／『たらの家』
文・写真／ココラボ 山崎健治

『たらの家』の核となる広間空間。吹き抜けや薪ストーブのある土間コーナー。大きな窓など、住宅とは思えないような開放感を感じる空間です。広さを活かして、友人たちとお教室や食事会なども楽しんでいるようです。

今回ご紹介するお宅は、昨年1月に完成した藤枝市『たらの家』。恵まれた広い敷地や周辺環境などを活かしながら、伸びやかな平屋での家づくりを行いました。施主のSさんご夫婦とはお付き合いも長く、初めてお会いしたのは『こころの家@島田』が完成した9年ほど前でした。その後も当社で設計監理させていただいた『たけのこ保育園』にお子さんが通園していた事もあり、いろいろなタイミングでお会いすることがありました。会うたびに家づくりについて話題が上がり、ご夫婦それぞれの夢や希望を伺ったり、敷地の活用についてアドバイスさせていただきました。今後、家づくりはしたいけれど、子供や家族、仕事とのタイミングなど様々な要素があり、自分たちにとって無理なく自然な形で進んでいけるタイミングを待って行いたいと話されていました。その後ご主人が独立をされたり、ご両親と今後の暮らしについてお話をされたりしながら徐々に暮らし方が具体的に

になり、家づくりの計画を進めていく事になりました。

タイトルとなった『たらの家』のネーミングの由来について色々な方からよく尋ねられます。可愛らしくも少し変わったネーミングで気になる方も多かったようですが、何度となく聞いていたSさんご家族の夢や目標について、「こうなったらいいよねとか、これができたら嬉しいなとか、〝たらの家〟は希望がいっぱい詰まった言葉で、Sさんご家族にピッタリの言葉だと思いネーミングしました。当初はピンとこなかった名前だったと思いますが、家づくりが進んで行く中でだんだんとSさんの家づくりに溶け込み、完成する頃にはこの家にピッタリのネーミングとなり、たくさんの方に呼んでいただけるようになりました。

『たらの家』は、通常の家づくりと比べると少し特殊な形や間取りとなっています。窓から見える桜並木を借景とした窓配置やご夫婦二人の仕事スペースを備えた計画など、設計者にとっては難しくもやり甲斐のある要望でしたが、私も思い切った理想を形にしたファーストプランを提案しました。敷地全体を利用した特殊な形や各スペースとのつながり、開放的な空間構成など、初めは少し驚かれた様子でしたが、とても気に入っていただき、時間をかけて徐々に『たらの家』のプロジェクトを進めていきました。



家の中心に位置する三角土間コーナー。桜並木を借景にして薪ストーブも楽しめる贅沢な空間。この場を囲んで話が弾み、つつい長居をしてしまうお宅です。



大きな窓いっぱい広がる桜並木の借景。薪ストーブの炎と合わせて見る桜は特別で、今の季節だけの贅沢な眺め。



大きな空間を支える方杖構造。構造として必要な方杖ですが、単調になりがちな大きな空間のポイントにもなり、デザイン面からもこの空間を支えている。

家族も友人も伸び伸び過ごせる開放的な空間

まず目に入ってくるのは天井の高い吹き抜け空間です。キッチンやダイニングと一体となった広間は窓も大きく、他の部屋と比べてもとても開放的な空間となっています。Sさんご夫婦は、みんなが集まりワイワイガヤガヤ、子供たちも元気よく走り回り、友人たちと時間を共有できる空間を住まいに求めています。自宅でお花見や食事会、ちょっとしたイベントなども行い、その時々でしか味わえない楽しい思い出をこの家と共に作っていきたくと考えていました。Sさんの要望に対し、木組みでつくる3間×3間(5.6m×5.6m)の大きな空間を提案しました。木造の住宅建築では通常2間(3.6m)を基本とした広さが基準で、3間の広さは構造的にも工夫が必要な大きさでしたが、施設設計で培った構造デザインを応用し、屋根荷重を支える構造を提案しました。ダイナミックな空間の中に力の流れを感じられる方杖が安心感を与え、新しい印象の木組み空間が出来上がりました。また、ハイサイドには台形のFIXガラスをはめ込み、明るさと共に月や星を楽しめる窓が出来ました。広間の仕上げは漆喰と杉板で構成し、自然素材の優しさが感じられ、光の反射や温かさなど、とても居心地の良い空間に仕上がったと感じます。

桜並木と薪ストーブを楽しむ三角土間コーナー

『たちの家』の特等席と言ったら、桜並木の見える三角土間コーナーです。景色だけでなく明るい日が差し込み、薪ストーブも楽しめる贅沢なコーナーとなりました。桜並木は敷地に対して45度程度斜めになっているため、三角土間コーナーの窓を45度傾けた配置として桜並木に窓の向きを合わせました。大きな窓枠をフレームにして、開花季節はもちろん、新緑や紅葉など、四季を通して見える景色が変わり、暮らしに変化と楽しみを与えてくれる空間が出来ました。三角コーナーに置かれた薪ストーブはHITA NORN。縦型スタイルのスマートな形で、炎が綺麗に見える大きなガラスが特長です。本体を囲んだソープストーンが熱を蓄え、薪の消費量を抑えてくれるのもありがたいストーブです。デザイン・機能・性能の全てが整った人気の機種となっております。今注目の一台です。三角土間コーナーは、一年を通して明るい日が差し込み、景色を楽しめ、冬は薪ストーブで暖かさのあるスペースとして、家族だけでなく、訪れた友人などが自然と集まる『たちの家』の中心的な空間となりました。



キッチン 広間と一体になったアイランド型のコの字型キッチン。シンクカウンター側にダイニングテーブルを造り付け、キッチンとダイニングが一体となったスペースとなっている。



スタディースペース 広間と美容室の間に子供たちのスタディースペースを配置した。現在はオープンスペースとなっているが、将来は個室にもなる様に柱や梁を設けている。



和室 広間の一角に設けた4.5畳のコンパクトな和室スペース。襖を開放すると広間とつながり、様々な用途で使用できる和室となった。



浴室 ラウンド型の浴槽が特長の木のお風呂。青森ヒバの香りと優しい風合いのタイルが特長の心地いい浴室となった。



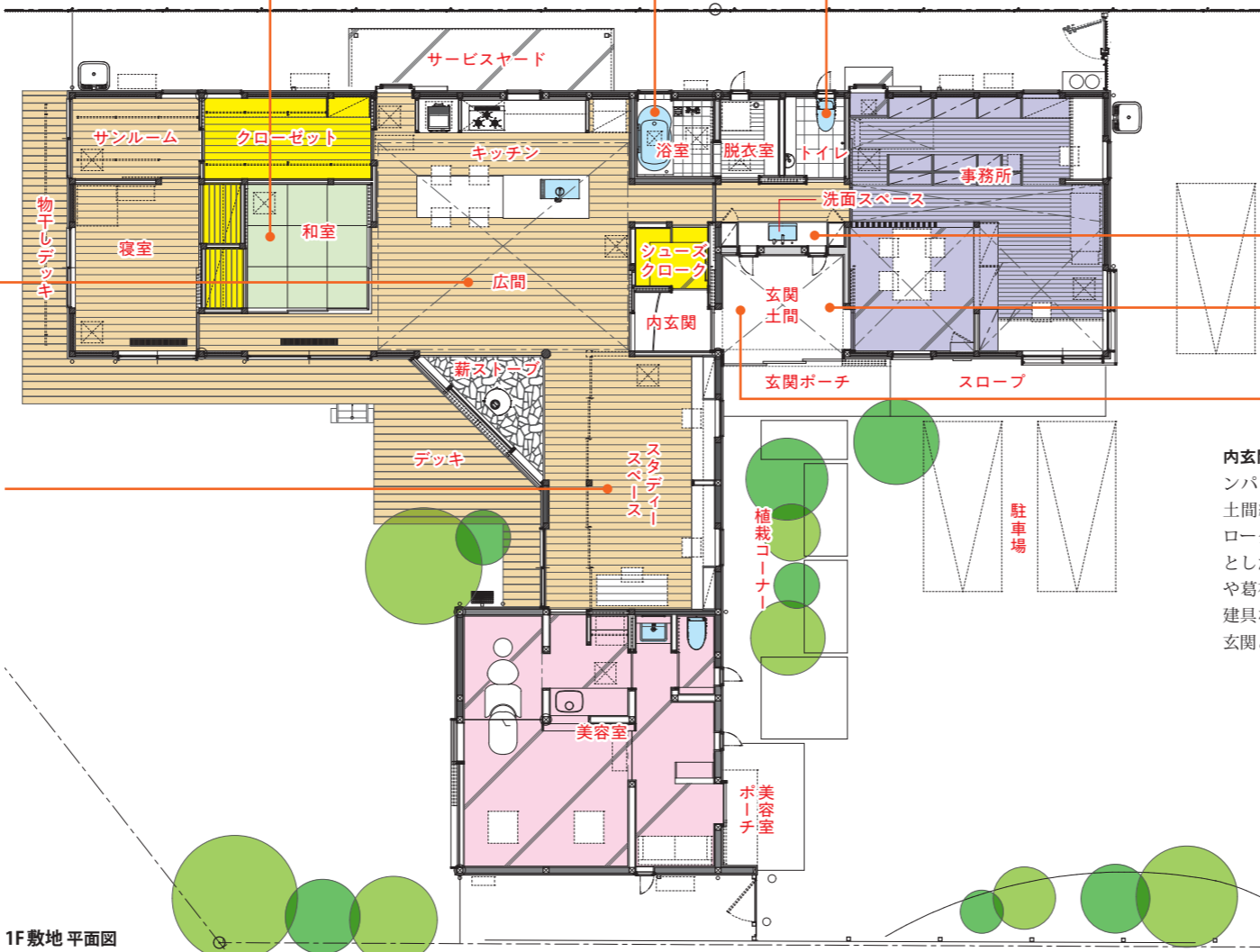
トイレ 住宅と事務所のどちらからも利用しやすい位置に設けた。トイレにはカウンターや手洗いを設け、少しゆとりのある広さとなっている。



洗面スペース 住宅と事務所の間の通路部分に設けた洗面スペース。家族も事務所の来客も利用できるような広さや配置を考えた。



中庭外観 中庭デッキから見た外観。窓の配置や形に変化があり、左官で仕上げた外壁と合わせて独特の雰囲気を感じる。



内玄関 住宅の玄関はコンパクトな大きさとし、土間続きでシューズクロークを設けるスタイルとした。洗い出しの土間や葛布のガラス、藤網の建具など、素材感のある玄関となった。



玄関土間 住宅と事務所の出入りを共有した玄関ポーチ。格子戸を閉めると小さな土間スペースとなり、天窓からの明るさもあり、半屋外の心地よさを感じる空間となった。



北側外観 T型に配置された『たらの家』。南北棟は塗り壁、東西棟は杉板壁となり、面によって切り替えた外壁仕上げとした。敷地北側は、美容室や事務所などの駐車スペースを広く確保している。

仕様内容

家族構成	家族4人+犬1匹
屋根	ガルバリウム鋼板葺ハゼ嵌合式
外壁	ガルバリウム鋼板角波タテ貼・マサ土掻き落とし仕上げ・杉赤本実板張り仕上げ
外部建具	アルミサッシ・木製オリジナル建具(桧)
天井仕上	杉本実張り 厚12mm 青森ヒバFJ本実板張り 厚15mm
壁	杉落とし込み板現し・漆喰塗り・クロス貼
床	杉本実板・青森ヒバ本実板(全て15mm)・コンクリート金コテ仕上げ・諏訪鉄平石乱張り
内部建具	木製オリジナル建具
キッチン	ステンレスヘアライン天板 オリジナルキッチン
洗面化粧台	オリジナル洗面化粧台
浴室	サーモタイル+青森ヒバ本実板
竣工	令和5年1月



桜並木のある遊歩道から見た外観。薪ストーブのある三角土間コーナーを中心に、住宅棟と美容室棟が分かれている。L型に広がる平屋の外観は見応えがある。

木の風合いと優しい光が心地よい事務所空間



事務所は、住宅と同じ板倉づくりを基本とし、木と漆喰の優しく落ち着いた空間で、仕事も打ち合わせもかどる。



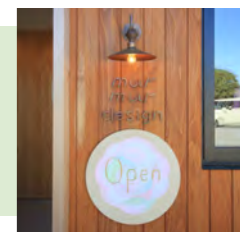
天井を少し高くし開放感を感じる打ち合わせコーナー。ハイサイド窓などからの光が心地よい。

祖父の代からこの地で事務所を構えているSさんご家族。今回の建て替えにあたり、本や書類の収納スペースを確保しつつも快適な仕事空間をつくり、来客もゆっくり過ごしてもらえる空間づくりを心掛けました。コンパクトな作りですが、優しい光が差し込む事務所空間となりました。起業や税務相談などをはじめ、個人事業主のちょっとした相談にも快くのってくれるSさん。口コミで広がり、町医者的な税理士さんです。

曾根宜章税理士事務所

TEL : 054-643-2112

すっきりとした素材の使い方、ニュートラルな空間を提案



奥さんの仕事場となる美容室スペース。天井と床はあえて無機質な素材を使用し、壁は杉板を縦張りして仕上げました。木の空間ですが、すっきりとした印象を与え、美容室の世界観を邪魔しないデザインを提案をしました。開業から早1年、鏡や家具、仕事用の道具もインテリアになり、安心感と癒しを感じる空間となっています。

1. 基本的には1席だけの完全予約制美容室。木の空間や窓からの景色を楽しめる。RISAさんとの話に盛り上がり、多くの方が時間超過気味のようなのです。
2. 木の壁を背板にして奥行きを浅い棚を造り付けた。小さな瓶や美容の素材などが置かれ、インテリアのひとつとなっている。
3. シャンプー台の置かれた空間は杉板に囲まれた瞑想空間。落ち着いた空間で寝落ち注意です。
4. 来客用に配置した手洗いとトイレ。水栓や鏡、照明など、ひとつひとつの選択に時間をかけ、お気に入りの空間をつくった。



美容室 mur mur design

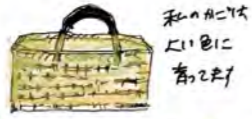
★ご予約・お問い合わせはLINEにて
お願いいたします。
LINE ID : <https://lin.ee/cGF3eqI>



住まいを軸とした暮らし方

冒頭でもご紹介した通り、『たらの家』はご夫婦それぞれの仕事場も兼ねた住まいとなっています。全て木と自然素材が主体の空間ですが、使い方や窓の配置に工夫をして、雰囲気に変化をつけています。奥さんの仕事場である美容室は、土間の床に白い勾配天井、杉の縦張りとし、桜並木の見える大きな窓がポイントになっています。全体的にすっきりと見える工夫をし、美容室の世界観を下支えするような仕上がりを目指しました。ご主人の事務所は、膨大にある本や書類の収納に加え、接客スペースと執務スペースの関係性を重視して計画しました。仕事柄少し硬いイメージになりがちですが、木の風合いが優しさを感じさせ、来客もゆったりと過ごすことが出来る場所となっています。今回の計画のように、夫婦それぞれの仕事スペースを兼ねた住まいは特殊だと思えますが、こんな住まいが当たり前で存在する社会になるといいなと思えました。夫婦やお子さんとの関係、ご家族や友人との関係など、住まいを軸に生活が営まれ、『たらの家』では穏やかな時間が流れていると感じます。誰もが出来る事ではないと思いますが、共働きの新しいスタイルとして今後発信していきたいと思えます。『たらの家』のこれからを楽しみにしています。

私の好きな 愛い道具たち vol. 13



私の好きな
色に
高さが

うつわ暮らしの道具テクラ 店主 宮入由起



静岡市葵区で仕事の商品を
みなさまにお届けするお店と管轄です。主人と
2人の娘の4人暮らし。夢は旅をしたから絵を学ぶ
旅日記を出版すること。仕事も喜びも染みガエター

こんにちは。テクラの宮入由起です。

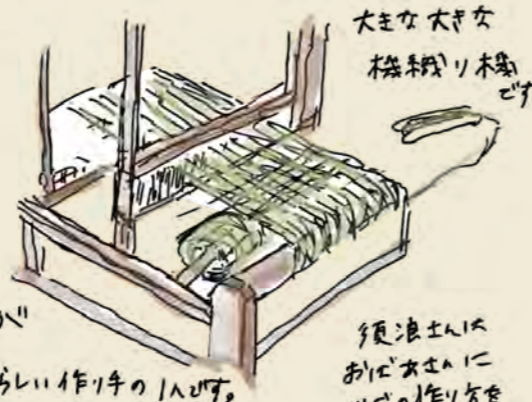
今回は岡山、倉敷で作られた
須浪土人の「草巻かご」を紹介
させていただきます。私も日常的に使っている

かごのひとつ（かご好きなのじいちゃんかごを
好きです）現在5代目須浪隆貴さんが

作られています。まだ30代前半の若い、素の青らしい作り手の人です。

かつて草巻の一大産地であった岡山県南部の牛車産品として

菓物物花太りを作る際用途に満たない短い草を燃やして程にし
機で織り上げて形を作られて作られたかごとす。岡山では昔からいかに
買ひ物かごととして使われていた、



大きな大きな
機織り木桶
です

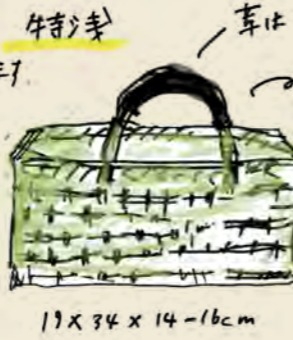
須浪土人の
おじいさんに
かごの作り方を
教えてもらった
とす



H W D
31 x 38 x 17-20 cm



27 x 34 x 14-17 cm



19 x 34 x 14-16 cm

又草は
色に
な
い
色
に
な
る
と
す

草は鼻と又の2種
す

本車草か
草かご
棒草かご
です

この草巻
かごはテクラ
オリジナル
作り始めました

テクラでは年間を通して須浪土人の
草巻かごを紹介しています。使用して
いくうちにたたみと同じように色に
経年変化をします。草巻かごの良さは
しなやかさがある為、巾着のカバンのように入る
ものに形が変化します。テクラ店頭と
オンラインストアでご紹介しています。

うつわ
暮らしの道具
テクラ

静岡市葵区大岩1丁目1-25
054-246-2856

OPEN : 13時~17時
CLOSE : 火・水 其他有

Instagram @tekura_miyairi
@tekura2013yk(私)
@miyairiyuki(イラスト)

bakery labo (ベーカリーラボ)



国産小麦とドイツ産オーガニック小麦を使い、毎日丁寧にパンを焼いています。生地にはマーガリンやショートニングを使わずバターのみを使用し、お子様でも毎日安心して食べていただけるよう、素材にこだわってつくっています。当店のイチオシは、バターを贅沢に使用したクロワッサンの生地デニッシュブレッド！季節限定商品や新作のパンもあるので、ぜひお試しください。卵や乳製品を使っていないパンもあるので、お気軽にお問い合わせください。

[住 所] 島田市東町498-6
[TEL] 0547-37-1355
[OPEN] 10:00~18:00(ご予約・お取り置きも承ります)
[定休日] 日・月曜日

[URL] <https://sousousou.net/>
[SNS] Instagram: @bakery_lab



やまふく



2011年開店。15年目を迎えた讃岐うどん専門店です。材料全般、本場香川県から取り寄せ、麺はその日に出す分を毎朝仕込んでおります。打ちたて茹でたての越し良い麺、お出汁はいりこ主体で飲み干せるあっさりしたお出汁でこだわりの一杯をご提供する事を心がけております。揚げたて天ぷら、天井、おにぎり、胡桃の入ったいなり寿司もご用意しています。讃岐うどんは食べ方も豊富。ぜひ数あるメニューの中から好みのうどんを見つけご賞味ください。

[住 所] 藤枝市与左衛門296-1
[OPEN] 朝(土日祝のみ)7:00~9:00、昼11:00から14:30
(詳しくはInstagramをご確認ください)
[定休日] 月曜日・第3火曜日

[SNS] Instagram: @sanukiudon_yamafuku



「コロラボ設置店」より...



「Kokolab.」
Facebook ページ



Instagram
@kokolab.ie



KoKola.b.

隔月刊 ココラボ通信 No.108
2024年4月発行

発行人 有限会社ころ木造建築研究所
代表 山崎健治

〒427-0011 静岡県島田市東町1370-4

TEL : 0547-54-4556

FAX : 0547-54-4557

http://www.kokolab.jp

E-mail : office@kokolab.jp

担当

山崎良江(「ココラボ通信設置店より…」担当)

編集 … Branch 村上幸枝

印刷所 … 松本印刷株式会社

※本誌記事の無断転用や
コピーを禁じます。



[購読を希望されます方へ]

当社ホームページのお問合せフォーム又はTEL、FAX、
E-mailのいずれかでお申込み下さい。

年間購読料…1,200円 / 一冊定価…200円

(上記料金は発送費として頂いております。)

※当社、もしくは通信設置店では、無料配布しています。

会社概要

当社は、地域木材と職人の伝統技術を用いて木の家造り
を行っている設計事務所です。隔月発行の『ココラボ通
信』、また『こころばスクール』やイベントなどを通し、住
宅や暮らしを取り巻く様々な情報を発信しております。

編集後記

春といえば桜の季節、まだかまだかと待っていた開花
が一気に進み、あっという間に満開となりました。一
昨年より楽しみにしていた『たらの家』から見える桜
並木も蕾が開き、急いで写真撮影に行ってきました。
広間の大きな窓や美容室の窓から見える景色はまるで
絵画のような桜に覆い尽くされ、贅沢な時間を過ご
させていただきました。桜はなぜここまで愛されるの
か？ 今や人気は世界に広がり、桜を目当てに訪日さ
れる方も多いと聞きます。美しい日本の景色を大切に、
合わせて文化や技術も再考し、木の家づくりを通して
世界に誇る日本の良さを広めていきたいと思います。

(山崎健治)



Information

🏠 島田市『變の家』完成現場見学会を行います。

Nさんのお宅は、敷地と周辺状況を活かした建物形状が特徴で、ほとんどの部屋と水周りが南に面し、
日当たりと家事動線にこだわった間取りとなっています。また、アウトドア用の土間収納や玄関横
のファミリークローゼットなど、暮らしに合わせた収納も充実しており、機能とデザインのバランス
の良い住まいになりました。心地よい季節の中、ココラボの提案する木の家を是非ご覧ください。

◆ 日時：2024年5月中旬(土・日) 10:00~17:00(予約制)

※詳細日程はHP、またはSNSでご確認ください

◆ 場所：島田市

🏠 焼津市『くらびの家』構造現場見学会を行います。

土地探しから共に行ったUさんご家族の家づくり、開放的で伸び伸びとした敷地に大きな屋根が特
徴の板倉の家を建築中です。素材や設備、家具や照明器具など、ひとつひとつを吟味し、長く愛せる
本物の家づくりにこだわりました。また、素材と合わせて職人の仕事にもこだわり、大工の手仕事を
見せるデザインも見所です。

◆ 日時：2024年6月下旬(日) 10:00~17:00(予約制)

※詳細日程はHP、またはSNSでご確認ください

◆ 場所：焼津市

※見学会の詳細情報はココラボホームページ [http://www.kokolab.jp] でお知らせします。

※コロナウィルスの影響により、開催の変更がある場合があります。ホームページにてご案内いたします。

🏠 木の家相談会

木の家の仕組み、予算など、
何でもご相談ください。

◆ 日時：5月18・19日(土・日)

6月15・16日(土・日)

10:00~17:00(予約制)

◆ 場所：『こころばの家@静岡』

『こころばの家@島田』

🏠 こころばの家オープン日

展示場を見学していただくことができます。
ぜひお越しください。

◆ 日時：5月18・19日(土・日)

6月15・16日(土・日)

10:00~17:00(予約制)

◆ 場所：『こころばの家@静岡』

静岡市駿河区新川2丁目5-29

『こころばの家@島田』

島田市東町1370-4

スタッフ募集

<設計・現場管理スタッフ>

住宅、非住宅問わず木造建築に興味のある方、
また経験のある方募集です。当社は設計者と
職人が共に協働し、設計から施工まで行う建
築スタイルです。建築のプロフェッショナル
として、知識と経験を共に高めていきましょう。

職 種：建築設計・施工管理

雇用形態：正社員

仕事内容：木造建築の設計・施工管理・
積算等

採用人数：1~2名程度

<応募条件>

勤務地：島田事務所(島田市)

年 齢：~35歳

必要な免許・資格：

普通自動車運転免許・1級建築士

または2級建築士

必要なPCスキル：Word・Excel・JW-cad

※SketchUp・Illustratorが使える方優遇

詳細はHPの「お知らせ」をご覧ください。

<設計補助業務アルバイトスタッフ>

木造住宅や建築に興味のある方、建築関係の
学校に通っている学生さん等のご応募お待ち
しております。要望や質問も応募フォームに
記載いただき、エントリーをお願いします。

職 種：建築設計(意匠設計・積算)補助

雇用形態：アルバイト

仕事内容：CAD図面作成や住宅模型作成等

採用人数：1~2名程度

<応募条件>

勤務地：島田事務所(島田市)

年 齢：~45歳(学生・インターン可)

必要な免許・資格：普通自動車運転免許

必要なPCスキル：Word・Excel・JW-CAD

経験者、設計事務所や建設会社勤務等の経験
者優遇